

Capacidad de los sistemas	HiPath 1120		HiPath 1150		
Configuración básica	2 líneas y 8 extensiones		2 líneas y 10 extensiones		
Slots para expansión <sup>(1)</sup>	2		4		
Líneas externas	6	10	16	17 <sup>(2)</sup>	
Extensiones	16	50	40	46	
Teléfonos del sistema	4		8		

(1) Los módulos de línea, extensiones, líneas digitales E1 CAS e ADSL ocupan slot.

(2) Capacidad obtenida con línea digital E1 CAS (15 canales).

Características Técnicas	HiPath 1120		HiPath 1150		
Dimensiones	360x288x64.4mm		470 x 370 x 110 m		
Peso	1,2kg		4,25 kg		
Alimentación	110 V ó 220 V		110 V ó 220 V		
Consumo máximo	90 W				
Distancia máxima entre teléfonos y sistema	2 km para teléfonos comunes y 500 metros para teléfonos de sistemas				
Condiciones ambientales	5° C a 45° C				

#### Asistencia Técnica

Cuando adquiere un producto Siemens, usted se asegura el mejor soporte técnico ya que tenemos sucursales en Buenos Aires, Córdoba y Rosario, así como una amplia red de representantes en todo el país.

Los contenidos corresponden al estado actual de los productos y tecnologías, estando sujetas a cambios y/o alteraciones sin previo aviso.

Siemens S.A.  
 Informática y Comunicaciones  
 Para mayor información, diríjase a:  
 Customer Contact Center: 0810-444-4334  
 e-mail: contact.ar@siemens.com  
 Web: www.hipath.siemens.com.ar



Conozca la manera eficiente de garantizar que sus clientes lleguen a su empresa

**SIEMENS**

Global network of innovation

**HiPath 1100,**  
 la mejor solución en comunicaciones para pequeñas y medianas empresas

## HiPath 1100 garantiza economía, eficiencia y agilidad en la atención de sus comunicaciones.

### Comunicaciones a medida

HiPath 1100 representa una revolución en las comunicaciones empresariales, dado que brinda soluciones completamente accesibles a las pequeñas y medianas empresas. Su modularidad garantiza la composición de un sistema ideal para su negocio, atendiendo todas sus necesidades de comunicación y permitiendo la ampliación gradual del sistema, acompañando el crecimiento de su empresa.

### Muchas más opciones

#### Nuevo sistema de comunicaciones con Caller ID integrado

HiPath 1100 puede ser conectado a la red pública a través de líneas digitales, que permiten identificación de llamadas y acceso directo a extensión. Para obtener la identificación de llamadas en líneas analógicas, no hay necesidad de equipamiento adicional, basta con habilitar la facilidad en el puesto de atención. La identificación puede ser recibida en un teléfono E822 y E3030 o en un teléfono con caller ID.

#### Módulo ADSL

Con este módulo, es posible conectar directamente a la central una línea ADSL, que ofrezca acceso de alta velocidad en una línea de teléfono común, usada simultáneamente para acceso a Internet y voz. Pueden conectarse en red hasta 4 computadoras. Todos los puntos de acceso a datos y telefonía quedan conectados a HiPath 1100, sin necesidad de equipamientos externos, como Splitter, Modem ADSL o Hub. Los usuarios no enfrentan problemas con la marcación, como líneas ocupadas e interrupciones inesperadas, y además realizan downloads rápidamente.

La configuraciones de líneas, extensiones y otras facilidades pueden ser realizadas utilizando el **HiPath 1100 Manager**, software que permite la programación del sistema, local o remotamente, en una red LAN en forma simplificada y fácil de operar.

#### Módulo Preatendedor/Fax

Con este módulo las llamadas pueden ser atendidas automáticamente y recibir un mensaje de bienvenida de su empresa, indicando el número a ser marcado. Por ejemplo: marque la extensión deseada o 1 para el sector de ventas, 2 para el sector financiero, etc.

#### Fono-Mail Entry

Es el nuevo preatendedor y correo de voz de 4 ports, 90 min. de grabación y 50 casillas. Reconoce el sistema y se configura automáticamente, lo que se traduce en bajos costos de instalación.

#### Valor agregado para sus clientes

HiPath 1100 ofrece aplicaciones de equipos mayores con precios acorde al segmento.

#### HiDet

Es un nuevo software de tarificación con capacidad para 50 internos.

#### Facilidades

- Reportes estándar y exportación de datos
- Permite la configuración y actualización de tarifas y descuentos
- Interfaz de usuario amigable
- Monitoreo en tiempo real
- Filtros, agenda de contactos



#### Teléfono E3020

Mediante este teléfono, el usuario tiene acceso a facilidades avanzadas como:

- Caller ID
- Teclas Flash, mute con música en espera y redial
- Agenda para 100 registros
- Display con backlight

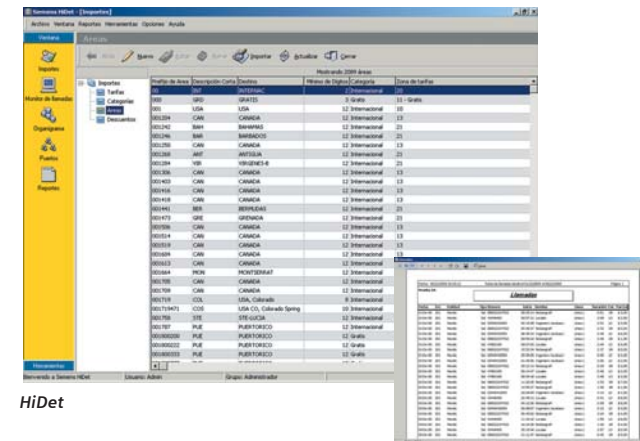


#### Teléfono E3030

Con este teléfono, el usuario tiene acceso a facilidades avanzadas como lista de llamadas, búsqueda de números telefónicos en la agenda y terminal de operadora entre otras. Posee control de volumen; teclas de funciones; 16 teclas programables, que pueden señalar el estado de las líneas o extensiones; manos libres y display, que permite visualizar el nombre de quien está llamando.



Con todos los beneficios que HiPath 1100 ofrece, su empresa gana en productividad, reduce gastos en comunicaciones y atiende a sus clientes de forma más eficiente, logrando mayor competitividad. Asimismo garantiza una inversión segura de rápido retorno.



HiDet

### Facilidades que aumentan la productividad

- o Identificación de llamadas\*
- o Internet Banda Ancha - ADSL\*
- o Agenda central e individual
- o Rediscado
- o Consulta o transferencia
- o Comunicación alternativa
- o Conferencia
- o Captura
- o Desvío para número interno / externo en caso de no-atención
- o Llamada en espera
- o Estacionamiento de llamadas
- o Rellamada en caso de no-atención y ocupado
- o Intercalación
- o Llamada urgente
- o No molestar
- o Reserva de línea
- o Portero eléctrico y apertura de puerta\*
- o Jefe-secretaria
- o Despertador\*
- o Hotline y warmline
- o Flash sobre la línea externa
- o Servicio nocturno
- o Programación remota
- o Protección a la transmisión de datos
- o Monitoreo de ambiente (Babyphone)\*
- o Post-marcación DTMF

### Ideal para una buena atención

- o Atención automática con reconocimiento de señal de fax\*
- o Marcación directa a extensión
- o Música en espera interna o externa
- o Logon y Logoff en grupo de atención
- o Menú de atención personalizado (Módulo Preatendedor/Fax)\*
- o Mensaje en espera
- o Grupos con distribución uniforme de llamadas (UCD)

### Economía con eficiente control del sistema

- o Selección Alternativa del Carrier (ACS)
- o Candado electrónico
- o Bloqueo de Llamadas DDN/DDI
- o Clase de servicio (COS)
- o Lista de números permitidos o prohibidos
- o Cambio temporario de clase de servicio mediante clave
- o Registro de Llamadas\*
- o Tarificación\*

\* La disponibilidad de estas facilidades dependen de módulos opcionales y/o habilitación del Operador